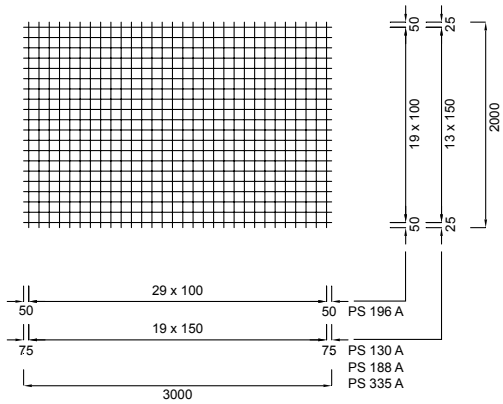
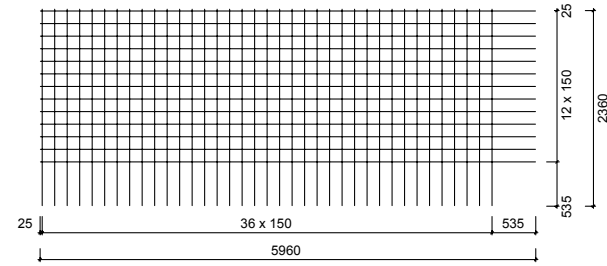


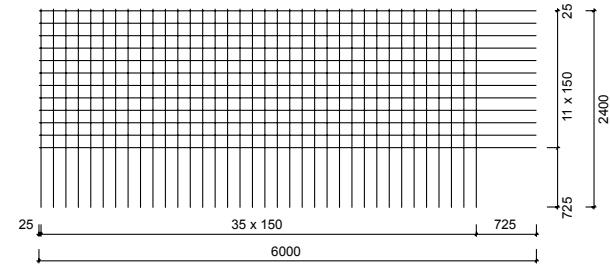
PS types



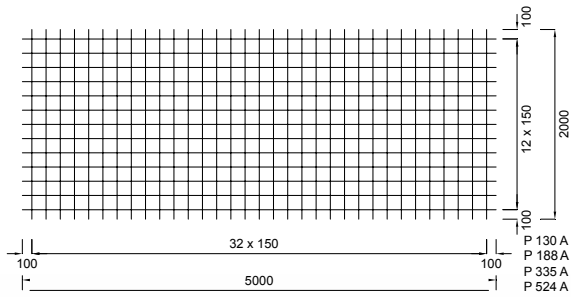
BEC257 A



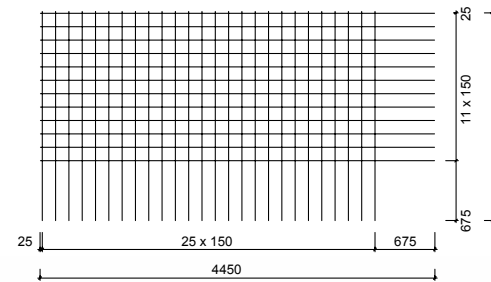
BEC424 A



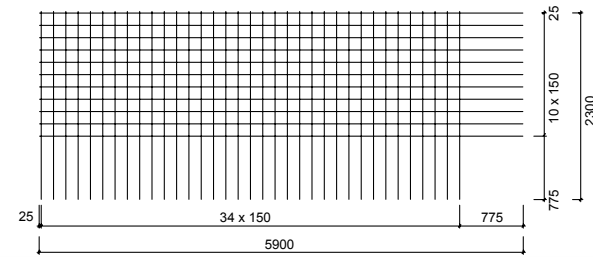
P types



BEC335 A

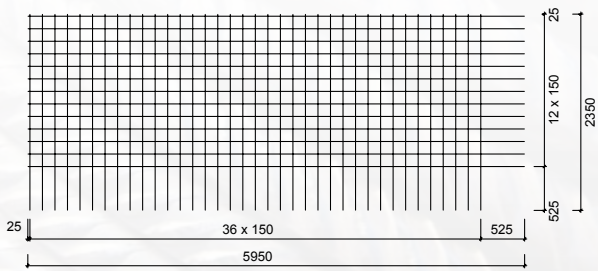


BEC524 A

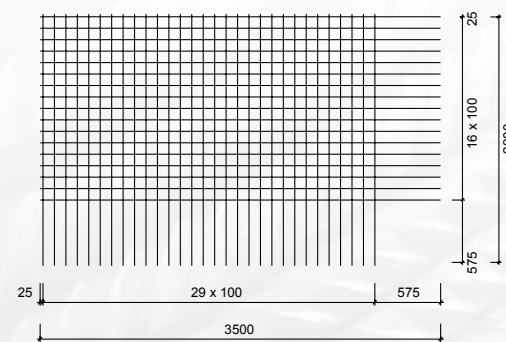


BEC types

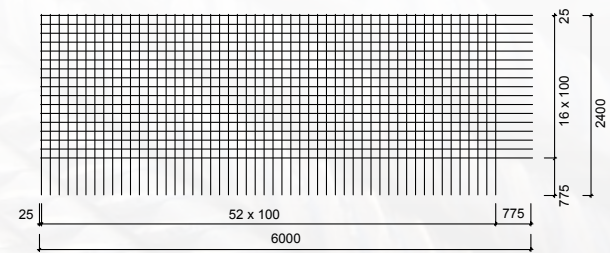
BEC188 A



BEC503 A



BEC785 A



EUROCODE 2 WAPENINGSWIJZER

Deze informatie is met uiterste zorgvuldigheid samengesteld. Mochten er desondanks onjuistheden of onvolkomenheden in voorkomen, dan aanvaardt de VWN geen aansprakelijkheid voor de eventuele gevolgen hiervan. Wapeningswijzer is een uitgave van **Vereniging Wapeningsstaal Nederland**. Voor vragen omtrent de inhoud van deze uitgave, raadpleeg uw leverancier.

In deze Wapeningswijzer zijn uitsluitend gestandaardiseerde producten opgenomen die door meerdere aanbieders op de Nederlandse markt worden gebracht.

Editie 4, februari 2014

Standaard voorraadnettenprogramma

TYPE	Langs-/ dwars-wapening (mm)	Lengte mm	Breedte mm	Doorsnede mm	Gewicht kg/stuk	Stuks per pak	Gewicht kg/pak
PS 196 A	5 - 100	3000	2000	196	18,48	50	924
PS 130 A	5 - 150	3000	2000	130	12,63	50	632
PS 188 A	6 - 150	3000	2000	188	18,20	50	910
PS 335 A	8 - 150	3000	2000	335	32,39	40	1.296
P 130 A	5 - 150	5000	2000	130	20,17	50	1.009
P 188 A	6 - 150	5000	2000	188	29,08	50	1.454
P 335 A	8 - 150	5000	2000	335	51,75	30	1.553
P 524 A	10 - 150	5000	2000	524	80,83	20	1.617
BEC 188 A	6 - 150	5950	2350	188	36,48	40	1.459
BEC 257 A	7 - 150	5960	2360	257	49,77	30	1.493
BEC 335 A	8 - 150	4450	2350	335	45,23	30	1.357
BEC 424 A	9 - 150	6000	2400	424	79,04	20	1.581
BEC 524 A	10 - 150	5900	2300	524	89,71	15	1.346
BEC 503 A	8 - 100	3500	2200	503	49,57	30	1.487
BEC 785 A	10 - 100	6000	2400	785	141,42	10	1.414

In het standaard voorraadnettenprogramma is rekening gehouden met goede aanhechtingsomstandigheden.

Kwaliteit B500A.
Langs/dwarsdraden geribd.



Doorsnede/ gewichtstabel

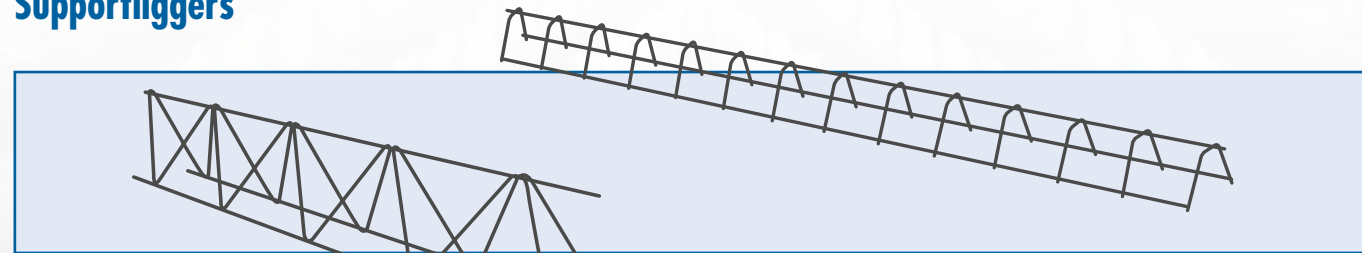
B500 A / B500 B

Ø mm	B500 A B500 B	Staafoopp.mm ²	Wapeningsdoorsnede in mm ² per m ² plaatbreedte - bij een h.o.h. afstand van													Gewicht kg/m ³ *
			50 mm	60 mm	70 mm	75 mm	80 mm	90 mm	100 mm	110 mm	120 mm	125 mm	130 mm	140 mm	150 mm	
5	B500 A	19,63	393	327	280	262	245	218	196	178	164	157	151	140	131	0,157
6	B500 A	28,27	565	471	404	377	353	314	283	257	236	226	217	202	188	0,226
7	B500 A	38,48	770	641	550	513	481	428	385	350	321	308	296	275	257	0,308
8	B500 A / B500 B	50,27	1005	838	718	670	628	559	503	457	419	402	387	359	335	0,402
9	B500 A	63,64	1273	1061	909	849	796	707	636	579	530	509	490	455	424	0,508
10	B500 A / B500 B	78,54	1571	1309	1122	1047	982	873	785	714	655	628	604	561	524	0,628
12	B500 A / B500 B	113,10	2262	1885	1616	1508	1414	1257	1131	1028	943	905	870	808	754	0,905
14	B500 A / B500 B	153,94	3079	2566	2199	2051	1924	1710	1539	1399	1283	1231	1184	1100	1026	1,230
16	B500 A / B500 B	201,06	4021	3351	2872	2681	2513	2234	2011	1828	1676	1608	1547	1436	1340	1,610
20	B500 B	314,16	6283	5236	4488	4189	3927	3491	3142	2856	2618	2513	2417	2241	2094	2,510
25	B500 B	490,87	9817	8181	7012	6545	6136	5454	4909	4462	4091	3927	3776	3506	3272	3,930
32	B500 B	804,25	-	-	11489	10723	10053	8936	8043	7311	6702	6434	6187	5745	5362	6,430
40	B500 B	1.256,64	-	-	-	16755	15708	13963	12566	11424	10472	10053	9666	8976	8378	10,100

Staven standaard handelslengten 12/14 meter.
Toleranties NEN 6008.

* Conform gewichtstabellen Staalfederatie Nederland

Supportliggers



Afmetingen
Hoogte: 50 t/m 400 mm (per 10 mm olopend)
Lengte: 2000 mm

Laslengte staven en netten

Diameter	Goede aanhechtings-omstandigheden	Slechte aanhechtings-omstandigheden
5	250	355
6	330	470
7	410	585
8	490	700
9	575	815
10	655	930
12	815	1165
14	980	1395
16	1130	1610
20	1410	2010
25	1765	2515
32	2260	3220
40	3060	4380

De laslengten in bovenstaand overzicht voldoen aan Eurocode 2 onder de volgende voorwaarden:

- betonklasse C 20/25
- betondekking (c_{nom})=15 mm
- overlappingslassen niet verspringend



Bundels niet ophijzen aan de binddraden.



VRAAG NAAR DE HUSWIJZER